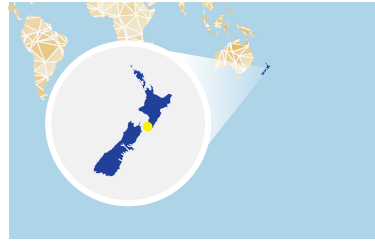
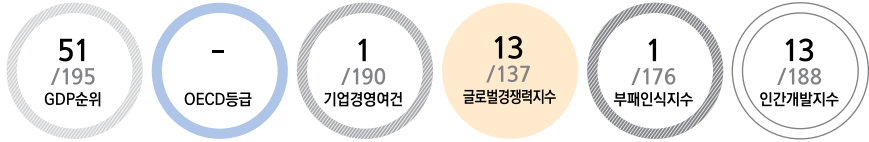


뉴질랜드



New Zealand

위치 남태평양, 호주 남동쪽
면적 26.8만 km²(한반도의 1.2배)
수도 Wellington
인구 4.8백만 명(17)

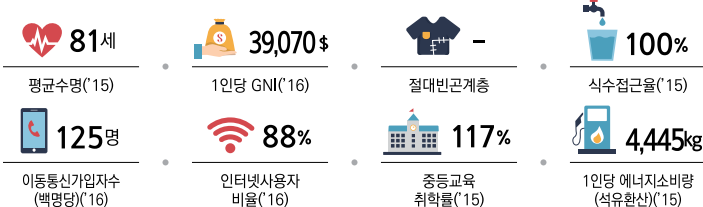


일반	기후	온대 해양성
	민족	유럽계(71%), 마오리족(14%), 아시아계(11%)
	언어	영어(공용어), 마오리어(공용어)
	종교	기독교(44%), 힌두교(2%)

정치	독립일	1907. 9. 26.(영국)
	정치체제	의원내각제(영연방 입헌군주제)
	국가원수	Elizabeth II 영국 여왕(Jacinda ARDERN 총리)
	의회	단원제(120석)

경제	GDP	2,008억 달러('17)
	1인당GDP	41,629달러('17)
	화폐단위	New Zealand Dollar(NZD)
	회계연도	4. 1. ~ 3. 31.
	산업구조	서비스업 70%, 제조업 26%, 농업 4%('16)
	주요수출품	유제품, 육류, 임산물, 건축용 목재, 과일, 원유, 와인('16)
	주요수입품	석유제품, 기계장비, 자동차 및 자동차부품, 전자기기, 섬유('16)
	주요부존자원	천연가스, 철광석, 모래, 석탄, 목재, 수력자원, 금, 석회석
	국제신인도	Moody's Aaa, Fitch AA

주요 사회·개발 지표



국내경제	경제지표	단위	2014	2015	2016	2017 ^e	2018 ^f
	GDP	억 달러	1,990	1,733	1,817	2,008	2,152
	1인당 GDP	달러	43,695	37,301	38,278	41,629	44,069
	경제성장률	%	2.8	3.2	3.6	3.5	3.0
	재정수지/GDP	%	-0.3	0.6	0.9	0.4	0.3
	소비자물가상승률	%	1.2	0.3	0.6	2.2	2.0
	정부채무/GDP	%	29.5	29.5	29.2	26.5	23.7

대외거래	항목(달러당, 연중)	단위	2014	2015	2016	2017 ^e	2018 ^f
	환율	NZD	1.2	1.4	1.4	1.4	1.6
	경상수지	백만 달러	-6,370	-5,501	-5,209	-5,536	-5,704
	경상수지/GDP	%	-3.2	-3.2	-2.9	-2.8	-2.7
	상품수지	백만 달러	961	-1,358	-1,902	-1,390	-2,196
	수출	백만 달러	41,962	34,428	33,633	37,352	36,422
	수입	백만 달러	41,000	35,786	35,535	38,742	38,618
	외환보유액	백만 달러	15,861	14,700	17,808	18,588	18,926

외채현황	항목	단위	2014	2015	2016	2017 ^e	2018 ^f
	총외채잔액	백만 달러
	총외채잔액/GDP	%
	단기외채	백만 달러
	외채상환액/총수출	%

우리나라와의 관계

외교관계수립	1962. 3. 26. 수교(북한과는 2001. 3. 26.)
외교관계	주요협정체결 무역협정('67), 어업협정('78), 이종과세방지협정('81), 항공협정('93), 남극협력협정('12), 군사비밀정보보호협정('13), 자유무역협정('15)

무역현황	항목	2014	2015	2016	주요 품목
	수출(백만 달러)	1,730	1,263	1,305	석유제품, 자동차, 건설광산기계
	수입(백만 달러)	1,526	1,225	1,098	목재류, 축산가공품, 육류, 알루미늄

투자현황	항목	2014	2015	2016	2016년 말 누계
	신규법인수	7	0	6	303
	투자금액(백만 달러)	67	9	8	353